

► NOTES IMPORTANTES POUR LES PRODUCTEURS DES DIVISIONS NORD, SUD ET DE L'ÎLE DE MONTRÉAL

PERMIS DE LIVRAISON

- Pour les producteurs de la **DIVISION NORD**, de la **DIVISION SUD** et de **l'ÎLE de MONTRÉAL**, un permis de livraison est **requis** : <http://www.apflo.ca/demande-permis-de-livraison>

PRÉLEVÉ SYNDICAL

- Pour les producteurs de la **DIVISION NORD** et de la **DIVISION SUD** et de **l'ÎLE de MONTRÉAL** une contribution syndicale de 2,05 \$ la tonne métrique verte a été retenue.

POSTE DE RÉCEPTION MRC ANTOINE-LABELLE (* CERTAINES CONDITIONS S'APPLIQUENT)

- Pour les producteurs de la **MRC ANTOINE-LABELLE**, le poste de réception du bois est chez **Commonwealth Plywood Mont-Laurier**
- L'horaire de la balance de Commonwealth Plywood Mont-Laurier est du lundi au jeudi de 7h00 à 17h00 ainsi que le vendredi de 7h à midi.
- Un montant pour les frais de transport de **19.95\$/TMV** pour les remorques standard et de **22.95\$/TMV** pour les remorques autochargeur sera retenu sur votre revenu généré en fonction de la distance entre l'usine et votre municipalité/secteur.
- * Des frais supplémentaires de transport peuvent s'appliquer si votre lot est entravé par un pont fermé (ex : Pont de Pontmain)
- L'adresse du point de Réception de Mont-Laurier est au : 271 Av. du Moulin, Mont-Laurier, QC J9L 3T6

Liste de Prix Division MRC ANTOINE-LABELLE		
Groupe d'essences	Prix payé au producteur Remorque Standard	Prix payé au producteur Remorque Autochargeur
Feuillus Mélangés	40.00\$/tmv	37.00\$/tmv

POSTES DE RÉCEPTION NAMUR MRC DES LAURENTIDES ET MRC PAPINEAU (*CERTAINES CONDITIONS S'APPLIQUENT)

- Pour les producteurs de la MRC DES LAURENTIDES et de la MRC de PAPINEAU, le poste de réception du bois est chez **Scierie FORESPECT**.
- Un montant pour les frais de transport de 19.95\$/TMV pour les remorques standard et de **22.95\$/TMV** pour les remorques autochargeur sera retenu sur votre revenu généré en fonction de la distance entre l'usine et votre municipalité/secteur.
- * Prendre note que les municipalités situées à plus de 75 km du poste de réception devront payer les frais réels de transport.
- L'adresse du point de Réception de **NAMUR** est l'usine de **FORESPECT** situé au :
786 Route 323, Namur, QC, J0V 1N0
- Les horaires de livraisons sont les mêmes que pour le sciage.

Liste de Prix Division MRC des LAURENTIDES et MRC de PAPINEAU		
Groupe d'essences	Prix payé au producteur Remorque Standard	Prix payé au producteur Remorque Autochargeur
Feuillus Mélangés	40.00\$/tmv	37.00\$/tmv

POSTE DE RÉCEPTION LACHUTE : MRC D'ARGENTEUIL, DES PAYS-D'EN-HAUT, MIRABEL, RIVIÈRE DU NORD, BLAINVILLE

- Pour les producteurs de D'ARGENTEUIL, DES PAYS-D'EN-HAUT, MIRABEL, RIVIÈRE DU NORD, BLAINVILLE, le poste de réception du bois est chez **Scierie CARRIÈRE**.
- Un montant pour les frais de transport de 19.95\$/TMV pour les remorques standard et de **22.95\$/TMV** pour les remorques autochargeur sera retenu sur votre revenu généré en fonction de la distance entre l'usine et votre municipalité/secteur.
- L'adresse du point de Réception de LACHUTE est l'usine de SCIERIE CARRIÈRE situé au :
525 Bd de l'Aéroparc, Lachute, QC J8H 3R8
- les horaires de livraisons sont les même que pour le sciage.

Liste de Prix Division MRC D'ARGENTEUIL, DES PAYS-D'EN-HAUT, MIRABEL, RIVIÈRE DU NORD, BLAINVILLE		
Groupe d'essences	Prix payé au producteur Remorque Standard	Prix payé au producteur Remorque Autochargeur
Feuillus Mélangés	40.00\$/tmv	37.00\$/tmv

SPÉCIFICATIONS ET NORMES DE FAÇONNAGE POUR LA PÂTE

<ul style="list-style-type: none"> • Longueur des tronçons : 15 pieds. 1 billot par tige tronçonné peut être de 8 pieds et plus <p style="text-align: center;"><u>OU</u></p> <ul style="list-style-type: none"> • Longueur des tronçons : voyage au complet en 8 pied seulement
<ul style="list-style-type: none"> • Diamètre : 3 po à 26 po
<ul style="list-style-type: none"> • Carie : Toute forme de carie est incluse dans la tolérance de 5% en volume des défauts
<ul style="list-style-type: none"> • Courbes : Lorsque le tronçon ne peut être redressé par une coupe, une flèche maximum de 8 po est acceptée, à condition que le tronçon passe à l'intérieur d'un cylindre de 28 po
<ul style="list-style-type: none"> • Fourche, corps étranger, bois brûlé : Aucun
<ul style="list-style-type: none"> • Groupe d'essence accepté (peut être mélangé) : Caryer, cerisier, chêne, érable à sucre, érable argenté, plaine, frêne, hêtre, noyer, orme, ostryer, tilleul, bouleau blanc, merisier

Pour les producteurs de la l' ÎLE DE MONTRÉAL le système de péréquation de transport est en vigueur pour cette usine. Pour les camions à remorque standard des frais de transport de 19,50 \$ la tonne métrique verte ont été retenus.

Pour les camions à remorque auto-chargeur : des frais de transport de 22,50 \$ la tonne métrique verte ont été retenus.

LISTE DE PRIX ÎLE DE MONTRÉAL		
Groupe d'essences	Prix payé au producteur pour une tonne métrique verte	
	Remorque standard	Remorque auto-chargeur
Feuillus mélangé	40,00 \$	37,00 \$

SPÉCIFICATIONS ET NORMES DE FAÇONNAGE POUR LE SCIAGE
<ul style="list-style-type: none"> • Longueur : 6 pi à 16 pi
<ul style="list-style-type: none"> • Diamètre sous écorce : 3 po à 26 po
<ul style="list-style-type: none"> • Carie : Toute forme de carie est incluse dans la tolérance de 5% en volume des défauts
<ul style="list-style-type: none"> • Courbes : Lorsque le tronçon ne peut être redressé par une coupe, une flèche maximum de 8 po est acceptée, à condition que le tronçon passe à l'intérieur d'un cylindre de 28 po
<ul style="list-style-type: none"> • Fourche, corps étranger, bois brûlé : Aucun
<ul style="list-style-type: none"> • Groupe d'essence accepté (peut être mélangé) : Caryer, cerisier, chêne, érable à sucre, érable argenté, plaine, frêne, hêtre, noyer, orme, ostryer, tilleul, bouleau blanc, merisier

Normes de façonnage du bois rond

Domtar Windsor

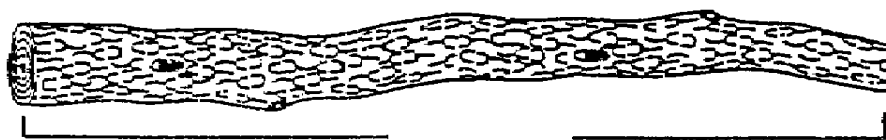
Les normes de façonnage du bois rond visent à produire un copeau de bois répondant aux critères de qualité de la pulperie.

Ces normes sont basées sur les caractéristiques mécaniques des équipements de production de la salle de préparation du bois et les exigences du procédé de fabrication de la pâte. Le respect de ces normes réduit au minimum les risques de blocage et d'accident au cours du processus de mise en copeaux.

Longueur

La longueur des billes doit être comprise entre :

1,82 m (6 pi) et 7,30 m (24 pi)



Diamètre

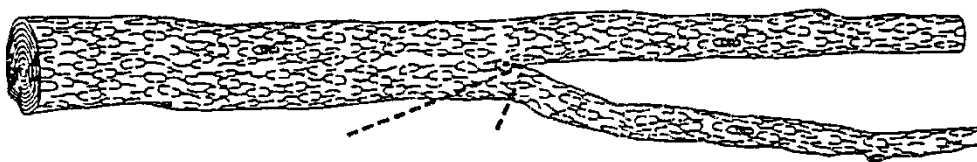
Le diamètre minimum au fin bout est de 5 cm (2,5 po) sous écorce. Ce diamètre minimum correspond à la mesure réelle du plus petit axe de la découpe.

Le diamètre maximum est de 71 cm (28 po) sous écorce. Le diamètre maximum correspond à la mesure réelle du plus grand axe de la découpe pour une bille sans courbure.



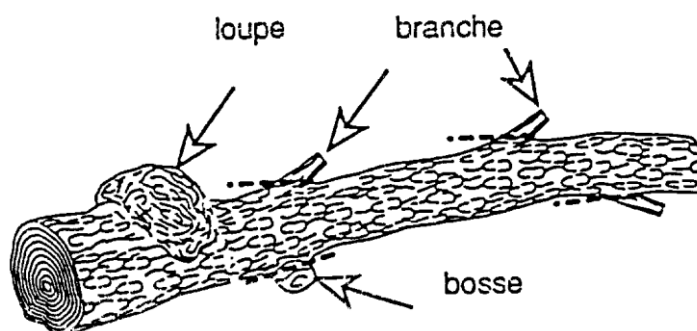
Fourches

Les fourches ne sont pas acceptables; le tronçon doit avoir un seul axe.

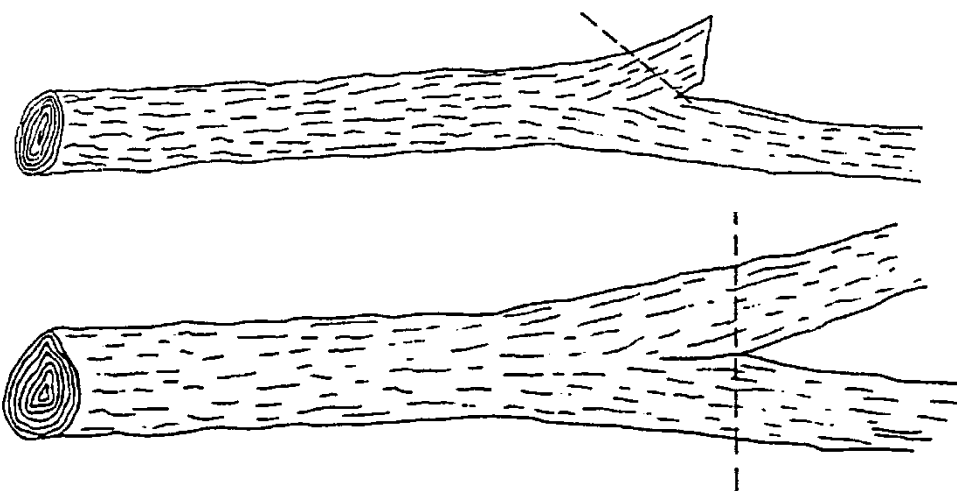


Noeuds, bosses et loupes

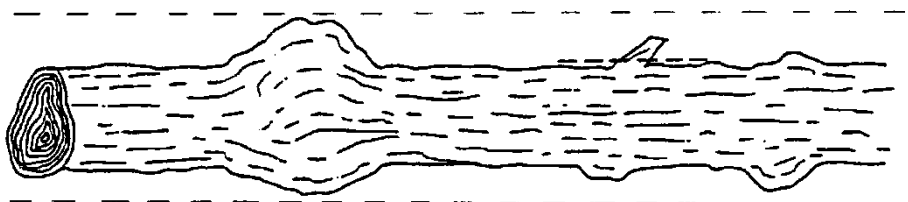
Les branches, noeuds, bosses et loupes doivent être rasés à l'affleurement du tronc ou arrondis de façon à ne pas accrocher lors du passage dans la déchiqueteuse.



Noeuds, bosses, loupes.

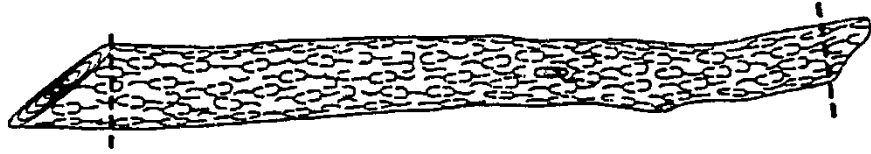


71 CM
(28 po)



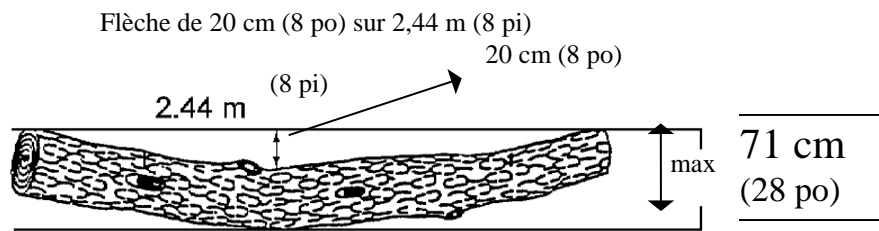
Tronçonnage

Le tronçon doit être coupé perpendiculairement à l'axe de la tige.



Courbes

Nous désirons des tronçons les plus droits possibles. Lorsque le tronçon ne peut être redressé par une coupe, nous acceptons une flèche de 20 cm (8 po) ou moins sur une longueur de 2,44 m (8 pi), à condition que le tronçon passe à l'intérieur d'un cylindre de 71 cm (28 po).



Courbe et coude

